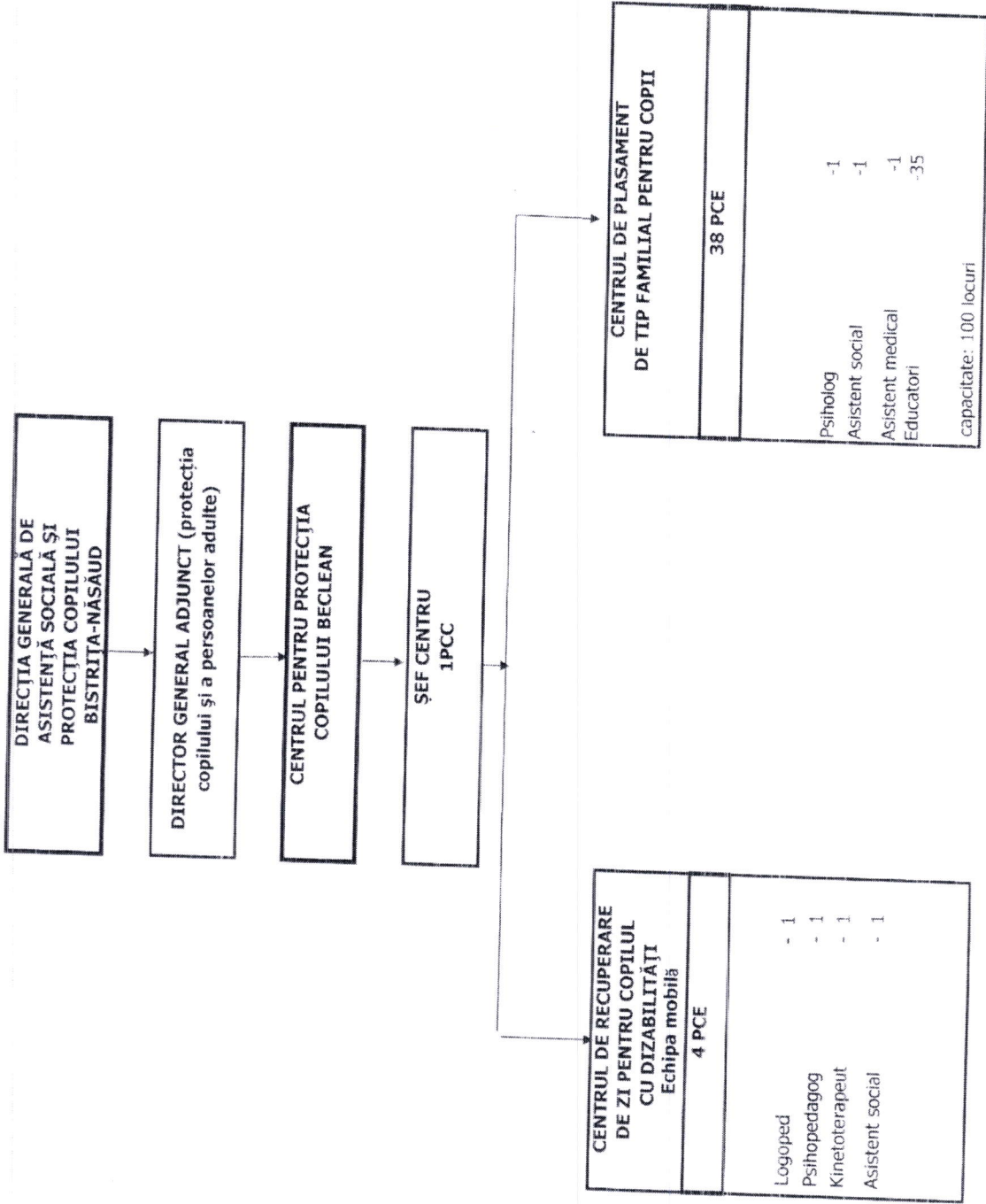
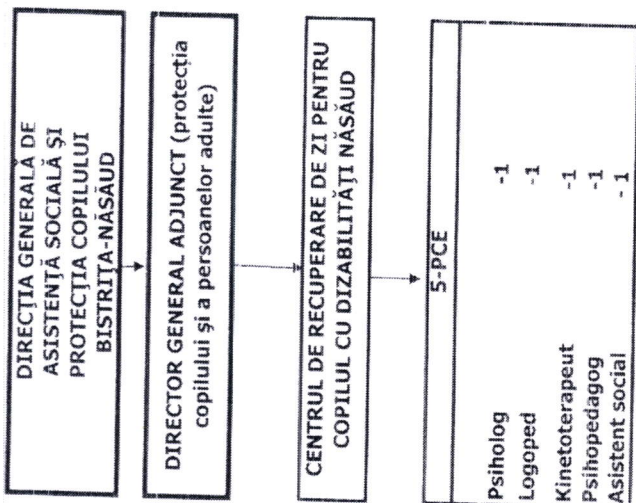
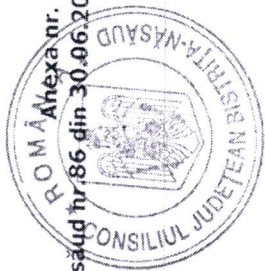


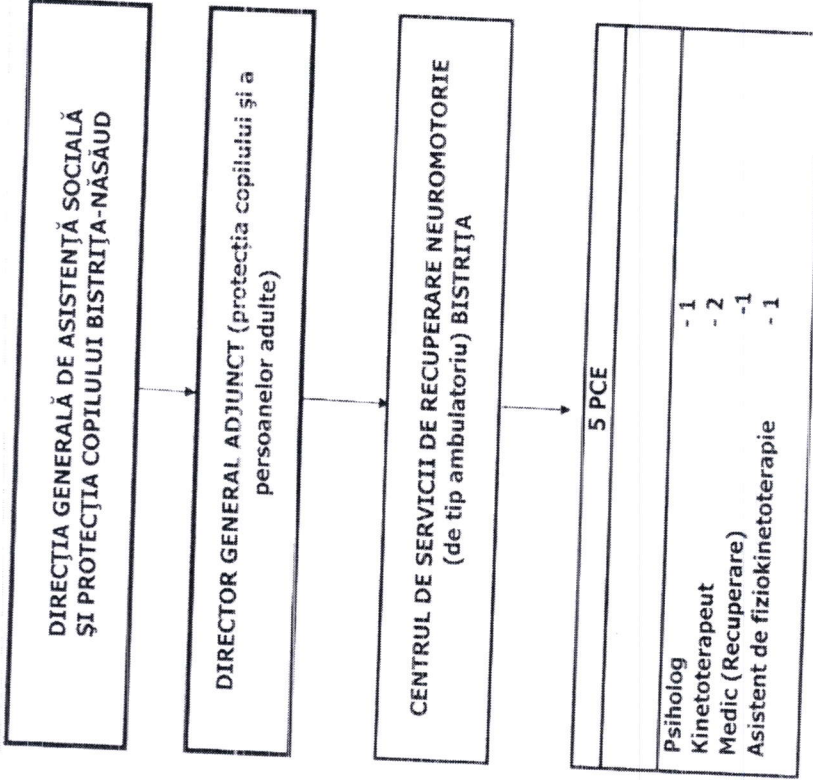
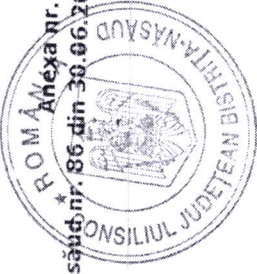
Centru	Tip	Număr de PCE	Personal	Capacitate
CENTRUL DE PRIMIRE ÎN REGIM DE URGENȚĂ PENTRU COPILUL ABUZAT, AEGLDAT, EXPLOATAT ȘI TELEFONUL COPILULUI		9 PCE	Medic - 2 Psiholog - 2 Asistent medical - 2 Educativ - 3	capacitate: 15 locuri
CENTRUL DE RECUPERARE DE ZI PENTRU COPILUL CU DIZABILITĂȚI		6 PCE	Medic - 1 Psiholog - 1 Asistent social - 1 Logoped - 1 Kinetoterapeut - 1 Educativ - 1	capacitate: 50 locuri
CENTRUL MATERNAL		4 PCE	Asistent social - 1 Asistent medical - 2 Educativ - 1	capacitate: 12 locuri
CASA DE TIP FAMILIAL NR.1 BISTRITĂ		6- PCE	Educativ - 5 Inspector de Specialitate - 1 Dietetician - 1	capacitate: 12 locuri
CENTRUL DE PASAMENT DE TIP FAMILIAL PENTRU COPILUL CU DIZABILITĂȚI		18 PCE	Asistent Medical - 3 Infirmieră - 15	capacitate: 40 locuri
CASA DE TIP FAMILIAL NR.1 NĂSĂUD		6-PCE	Asistent Social - 1 Educativ - 5	capacitate: 12 locuri
CASA DE TIP FAMILIAL NR.2 NĂSĂUD		5-PCE	Educativ - 5	capacitate: 12 locuri
CASA DE TIP FAMILIAL NR.1 TEACA		5-PCE	Educativ - 5	capacitate: 12 locuri
CASA DE TIP FAMILIAL NR.2 TEACA		6-PCE	Asistent Medical - 1 Educativ - 5	capacitate: 12 locuri

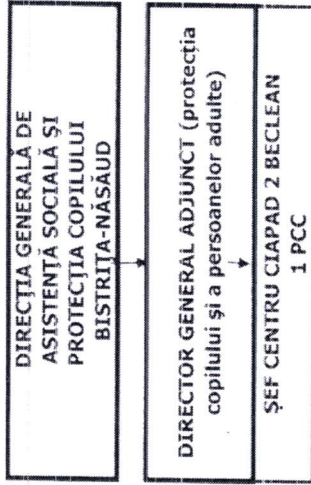
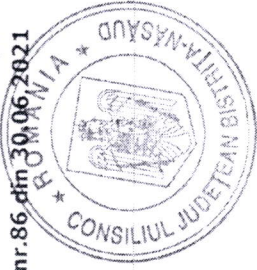


CENTRUL DE RECUPERARE DE ZI PENTRU COPILUL CU DIZABILITĂȚI Echipa mobilă	
4 PCE	
Logoped	- 1
Psihopedagog	- 1
Kinetoterapeut	- 1
Asistent social	- 1

CENTRUL DE PLASAMENT DE TIP FAMILIAL PENTRU COPII	
38 PCE	
Psiholog	-1
Asistent social	-1
Asistent medical	-1
Educatori	-35
capacitate: 100 locuri	

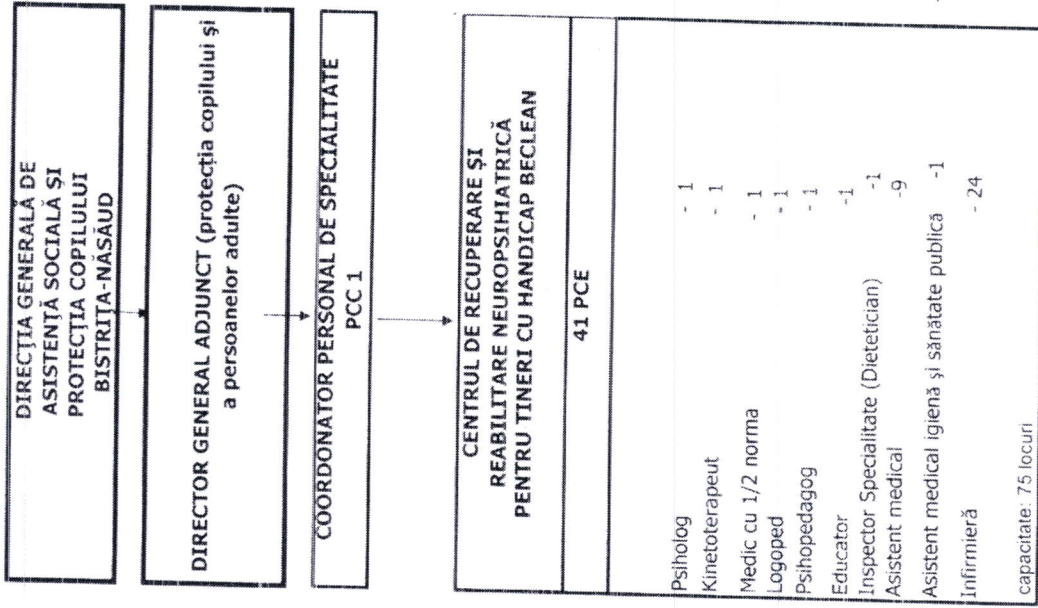
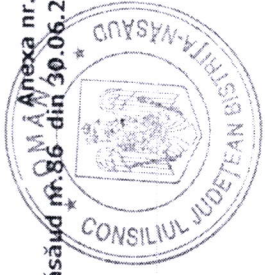


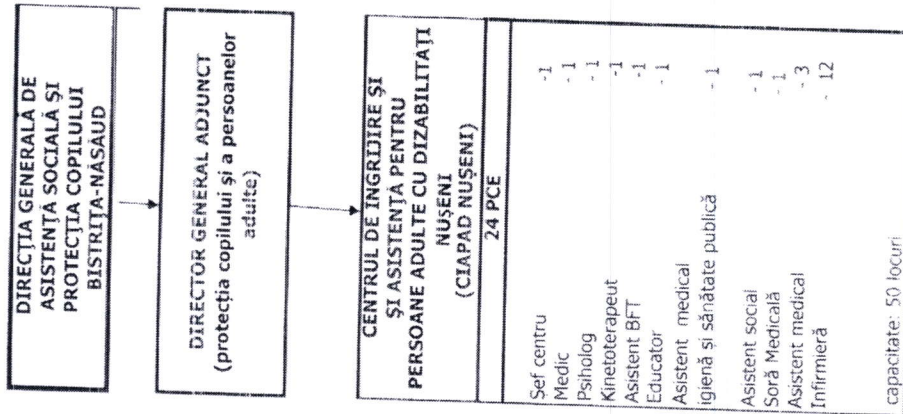




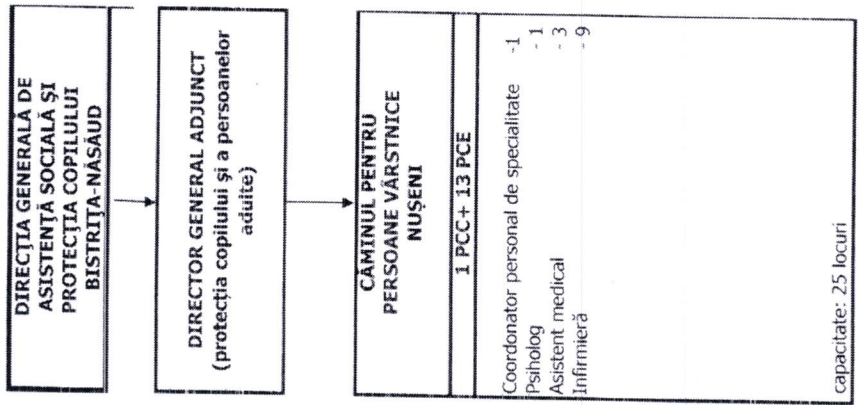
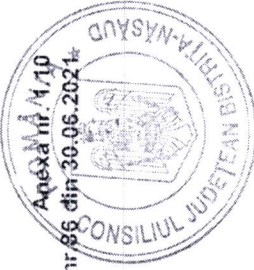
CENTRUL DE ABILITARE ȘI REABILITARE PENTRU PERSOANE ADULTE CU DIZABILITĂȚI BECLEAN (CABR BECLEAN)	
22 PCE	
Psiholog	- 1
Asistent social	- 1
Kinetoterapeut	- 1
Fiziokinetoterapeut	- 1
Asistent BFT	- 1
Asistent medical	- 5
Infirmeră	- 12
capacitate: 30 locuri	

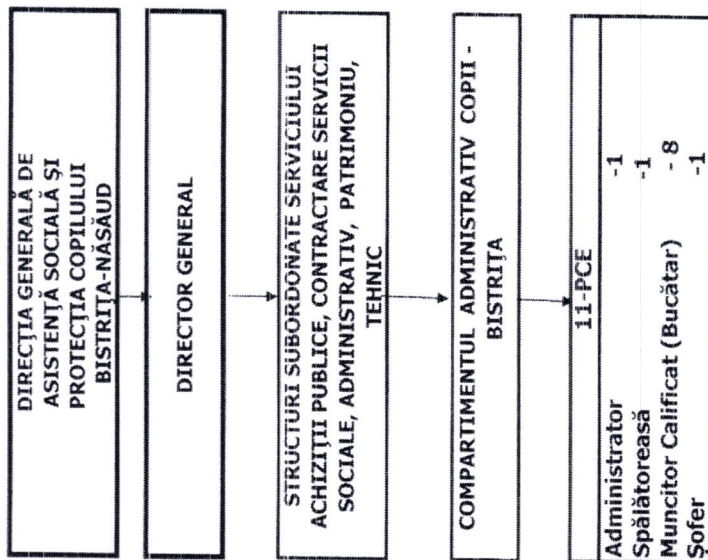
CENTRUL DE ÎNGRIJIRE ȘI ASISTENȚĂ PENTRU PERSOANE ADULTE CU DIZABILITĂȚI NUMĂRUL 2 BECLEAN (CIAPAD 2 BECLEAN)	
26 PCE	
Psiholog	- 1
Medic cu 1/2 normă	- 1
Asistent social	- 1
Kinetoterapeut	- 1
Logoped	- 1
Instructor educație	- 1
Asistent medical	- 5
Infirmeră	- 15
capacitate: 30 locuri	

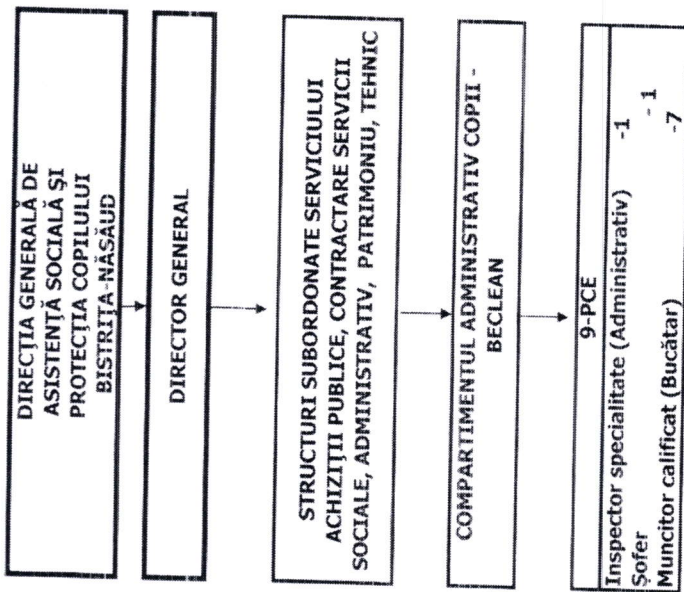
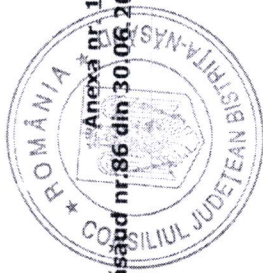


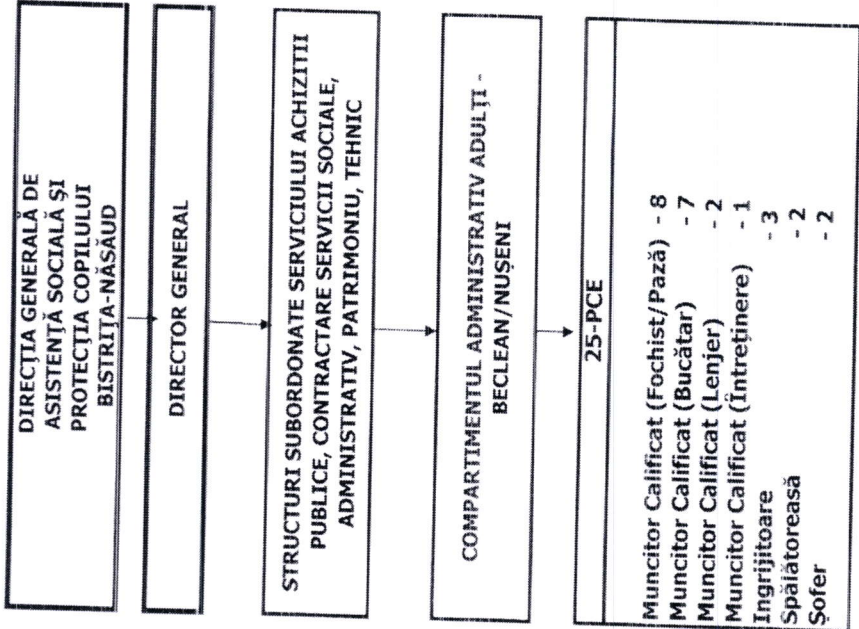


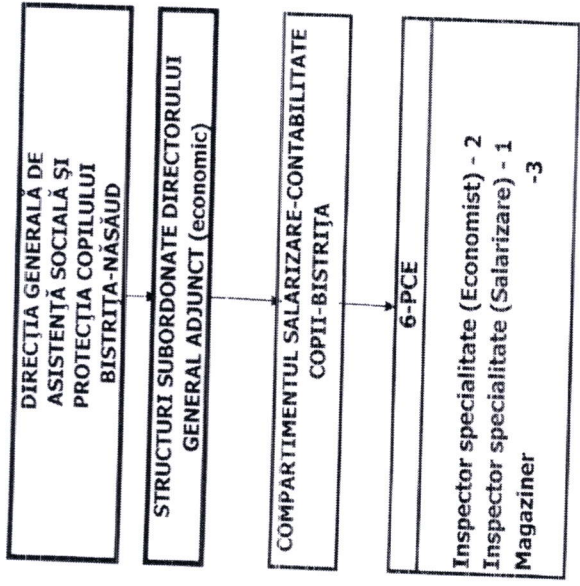
la Hotărârea Consiliului Județean Bistrița-Năsăud nr. 86 din 30.06.2024

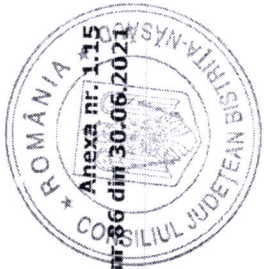












la Hotărârea Consiliului Județean Bistrița-Năsăud nr. 86 din 30.06.2021

